



iN3DLAB

innovation 3D technology ·

TECNOPOLIMERI

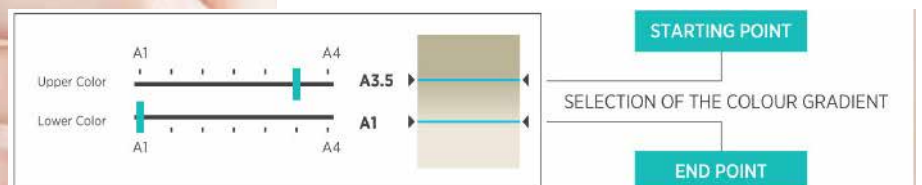
www.in3dlab.com

Vantaggi della tecnologia additiva:

- Processo qualitativo eccellente
- Nessun limite di morfologia
- Utilizzo di ceramica ibrida di ultima generazione
- Velocità Modelli



Effetto naturale grazie al gradiente di colore adattivo



Irix Max

CERAMICA IBRIDA AD ELEVATA RESISTENZA MECCANICA
PER RESTAURI DEFINITIVI ESTETICI TRASLUCENTI

Irix Max è il rivoluzionario materiale biocompatibile per la realizzazione di restauri definitivi estetici che spiccano per la loro traslucenza, la loro elevata resistenza e il fitting preciso.

Il materiale ha un **eccellente resistenza meccanica alla frattura e all'usura in occlusione**.
Irix Max permette riabilitazioni mini-invasive sul dente naturale e impianto.

Vantaggi

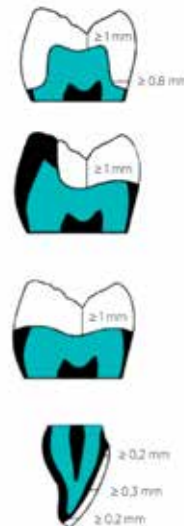
- Estetica superiore
- Alta resistenza meccanica alla frattura che consente riabilitazioni affidabili e ripetibili
- Alta resistenza all'usura in occlusione
- Produzione diretta di corone singole e/o su impianto, ponti, intarsi e faccette anche dai mIn1m1 spessori
- Grazie alla tecnologia PHOTOSHADE è possibile la fedele foto-riproduzione del dente naturale Ricostruzioni economiche grazie alla veloce produzione e all'efficace finalizzazione mediante DCURE
- Restauri fedeli nel dettaglio, precisi e sottili, grazie a materiale con struttura mista che lo rende simile al dente naturale

Caratteristiche

- Disponibile nei colori monocromatici es. A1, A2, A3, A3.5, B1, Ne - solo su DFAB - con tecnologia PHOTOSHADE multicolore
Con Irix Max, la tecnologia di stampa TSLA e il software PHOTOSHADE, il restauro definitivo traslucente in ceramica può essere ottenuto in breve tempo con la massima qualità estetica.
- Dispositivo medico marcato CE in classe IIa
- Si suggerisce tecnica di cementazione adesiva con tecnica Total-etch oppure cementazione adesiva con mordenzatura selettiva (ad es. 3M™ RelyX™ Universal cemento composito)

Cosa si può fare?

- Conservativa
- Protesica
- Implantologia



Irix Plus

COMPOSITI IBRIDI PER RESTAURI DEFINITIVI

Irix Plus è un materiale composito ibrido con alte proprietà elastiche e biocompatibile.

Consente la realizzazione di restauri definitivi in diverse tonalità monocromatiche grazie all'esclusivo gradiente adattivo PHOTOSHADE.

I restauri ottenuti con Irix Plus si distinguono per l'estetica e gli elevati valori di resistenza alla compressione. Materiale ideale per il clinico che lo può caratterizzare con i prodotti biocompatibili (lacche, glasure, etc.) e/o supercolori disponibili in commercio.

Vantaggi

- Composito ibrido con alte proprietà elastiche per soluzioni estetiche
- Alta stabilità dimensionale
- Superficie di qualità superiore
- Fit preciso
- Produzione diretta di corone singole e/o su impianto, ponti, intarsi

Caratteristiche

- Disponibile nei colori monocromatici, es. A1, A2, A3, A3.5, 81, Ne - solo su DFAB - con tecnologia PHOTOSHADE multicolore
- Dispositivo medico marcato CE in classe IIa
- Si suggerisce tecnica di cementazione adesiva con tecnica Total-etch oppure cementazione adesiva con mordenzatura selettiva (ad es. 3M™ RelyX™ Universal cemento composito)

Cosa si può fare?

- Conservativa
- Protesica
- Implantologia



Temporis

COMPOSITI PER RESTAURI
A LUNGO TERMINE

Ponti e corone provvisori a lungo termine prodotti direttamente e dall'aspetto del tutto naturale.

Le qualità estetiche di Temporis imitano il colore autentico dei denti.

L'esclusivo sistema PHOTOSHADE, disponibile per DFAB, permette di impostare anche il gradiente adattivo.

Vantaggi

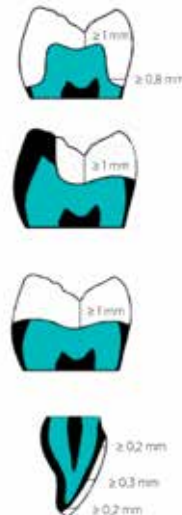
- Produzione diretta di corone, ponti, intarsi e facette
- Meno passaggi rispetto ai metodi tradizionali
- Rapidità d'esecuzione e costi operativi contenuti

Caratteristiche

- Disponibile nei colori monocromatici es. A1, A2, A3, A3.5, 81, Ne - solo su DFAB - con tecnologia PHOTOSHADE è possibile riprodurre esattamente anche il gradiente adattivo
- Dispositivo medico marcato CE in classe IIa
- Si suggerisce tecnica di cementazione adesiva con tecnica Total-etch oppure cementazione adesiva con mordenzatura selettiva (ad es. 3M™ RelyX™ Universal cemento composito)

Cosa si può fare?

- Conservativa
- Protesica
- Implantologia



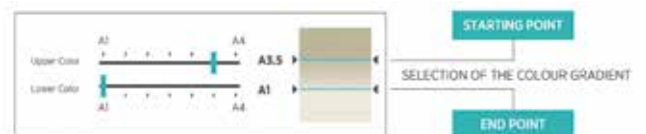
Software

- Permette di riprodurre il colore specifico dei denti del paziente, in termini di pigmentazione e sfumatura
- Conferisce alla protesi un aspetto estetico realistico

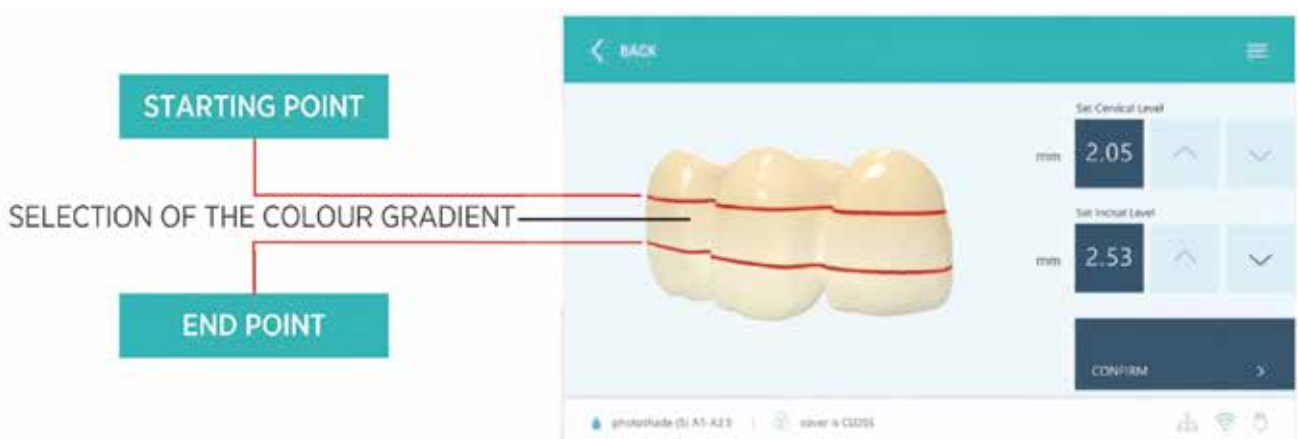


Esclusiva funzione Adaptive Color Gradient

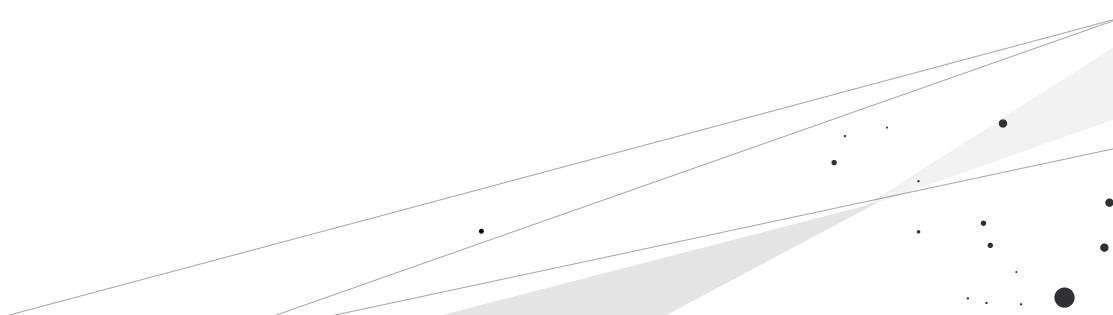
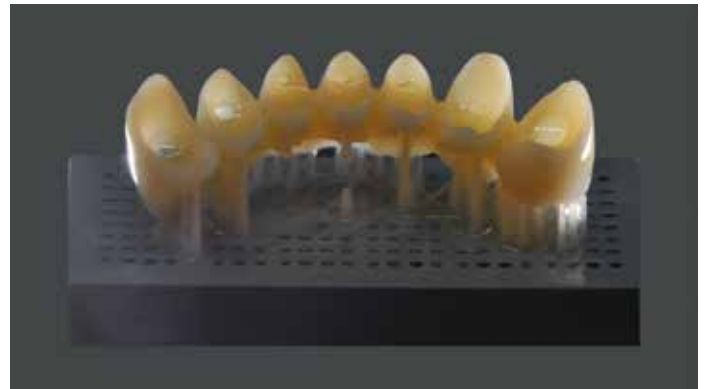
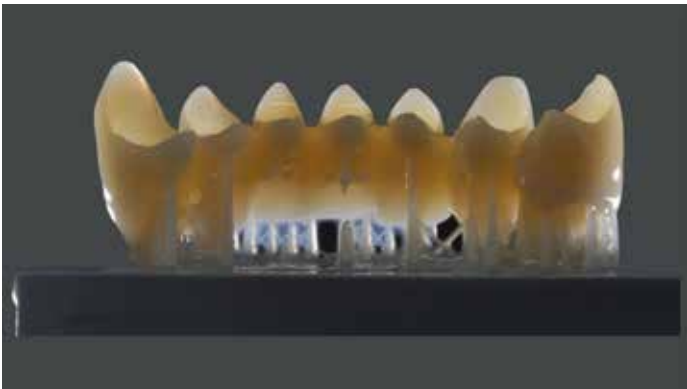
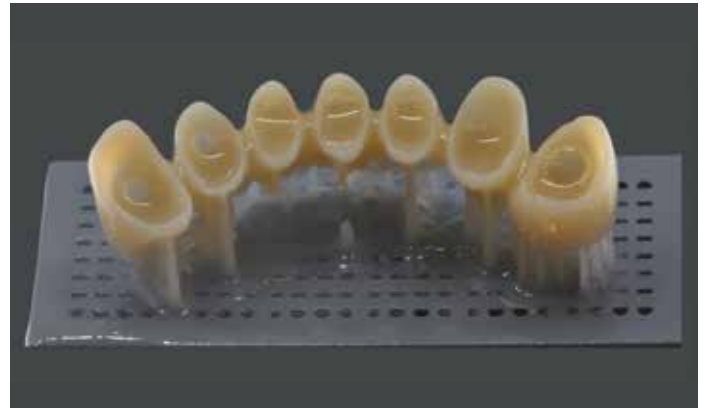
- L'operatore sceglie l'ampiezza ed il posizionamento delle transizioni di colore, a differenza dei blocchetti
- Riproduce il gradiente naturale tra zona incisale e cervicale
- Gestisce al meglio i sottosquadri, non essendoci assi di inserzione, tipici dei sistemi di fresatura CAD/CAM



EFFETTO NATURALE GRAZIE AL GRADIENTE DI COLORE ADATTIVO



CASO CLINICO



I L F U T U R O È



IN3DLAB

innovation 3D technology




IN 3D LAB s.r.l.

Sede legale: Via L. Einaudi, 15/E - 61032 Fano (PU)

Sede operativa: Via G. Filippini, 3 - 61032 Fano (PU)

Tel: +39 0721 854104 - Fax: +39 0721 854104 - info@in3dlab.com

www.in3dlab.com

 IN 3D LAB Srl -  in_3d_lab_srl